

FORMATION

« DÉVELOPPER LES PRATIQUES DE PRÉVENTION DU DIABÈTE EN AGISSANT SUR LES LEVIERS DE L'ALIMENTATION ET DE L'ACTIVITÉ PHYSIQUE »



PUBLIC

Équipe pluriprofessionnelle exerçant au sein d'un établissement médico-social



OBJECTIFS

Objectif général

Améliorer l'accompagnement des personnes résidant en établissement médico-social dans une perspective de prévention du diabète

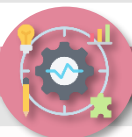
Objectifs pédagogiques

- Actualiser les connaissances théoriques et pratiques sur le diabète de type 2 et sa prévention
- Harmoniser les discours et certaines pratiques en matière de prévention du diabète
- Identifier les situations professionnelles qui pourraient être travaillées au sein de l'organisation



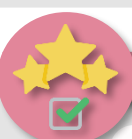
INTERVENANT(E)S

Binôme de formateurs composé d'un(e) diététicien(ne) et d'un(e) enseignant(e) en activité physique adaptée (EAPA)



MÉTHODES PÉDAGOGIQUES

- Les participants à la formation sont des professionnels en activité. La formation s'appuiera donc **sur leur expérience, sur les situations concrètes qu'ils rencontrent et sur de l'échange et de l'analyse de leurs pratiques**. En effet, à travers le développement de compétences, l'enjeu de la formation professionnelle est l'évolution des pratiques et leur intégration concrète dans le fonctionnement quotidien de la structure.
- Cette formation se déroule sur **2 jours consécutifs**, en présentiel et sur le site.
- Elle peut être prolongée par **un accompagnement des professionnels** de la structure à la mise en œuvre d'actions de prévention.



ÉVALUATION ET SUIVI

- Les **attentes des participants** seront recueillies avant la formation et permettront d'ajuster le programme.
- La **satisfaction des participants** sera évaluée à chaud à l'issue de la formation.
- Les **effets de la formation** seront évalués à 3 mois auprès des participants et des encadrants.



INFORMATIONS PRATIQUES

Date

À déterminer

Lieu

À déterminer

Durée

2 jours (14h)

Horaires

9h00 - 17h30

Format

Formation présentielle

Effectif

Groupe de 8 à 12 participants

Prérequis

Aucun

Tarifs

Tarif de groupe :
nous consulter

Financement

Prise en charge par l'OPCO

Appui Santé France Formation s'engage à garantir l'accessibilité de ses formations aux personnes en situation de handicap et met en œuvre toutes les mesures nécessaires pour assurer un environnement de formation inclusif et adapté aux besoins spécifiques de chacun.



CONTACTS

Pédagogique - Administratif

roubert.e@diabeteoccitanie.org

Financier

contact@appuisanteformation.fr

Référent handicap

psh@appuisanteformation.fr



Retrouvez plus d'informations sur le [site internet de Diabète Occitanie](#).