

# [Nouveaux supports parcours diabète gestationnel](#)

## **Fiches pratiques à destination des professionnels et des patientes**

Diabète Occitanie en partenariat avec le Réseau de Périnatalité Occitanie et l'URPS Sages-Femmes Occitanie vous présente des **supports d'accompagnement pour la prise en charge du diabète gestationnel**.

Deux séries de documents ont été réalisées :

### **Pour les professionnels du 1<sup>er</sup> recours :**

**Fiche 1 :** Recommandations actuelles pour le dépistage du diabète gestationnel

**Fiche 2 :** Aide à l'annonce du diagnostic de diabète gestationnel

**Fiche 3 :** Mesures immédiates à mettre en place après l'annonce du diabète gestationnel

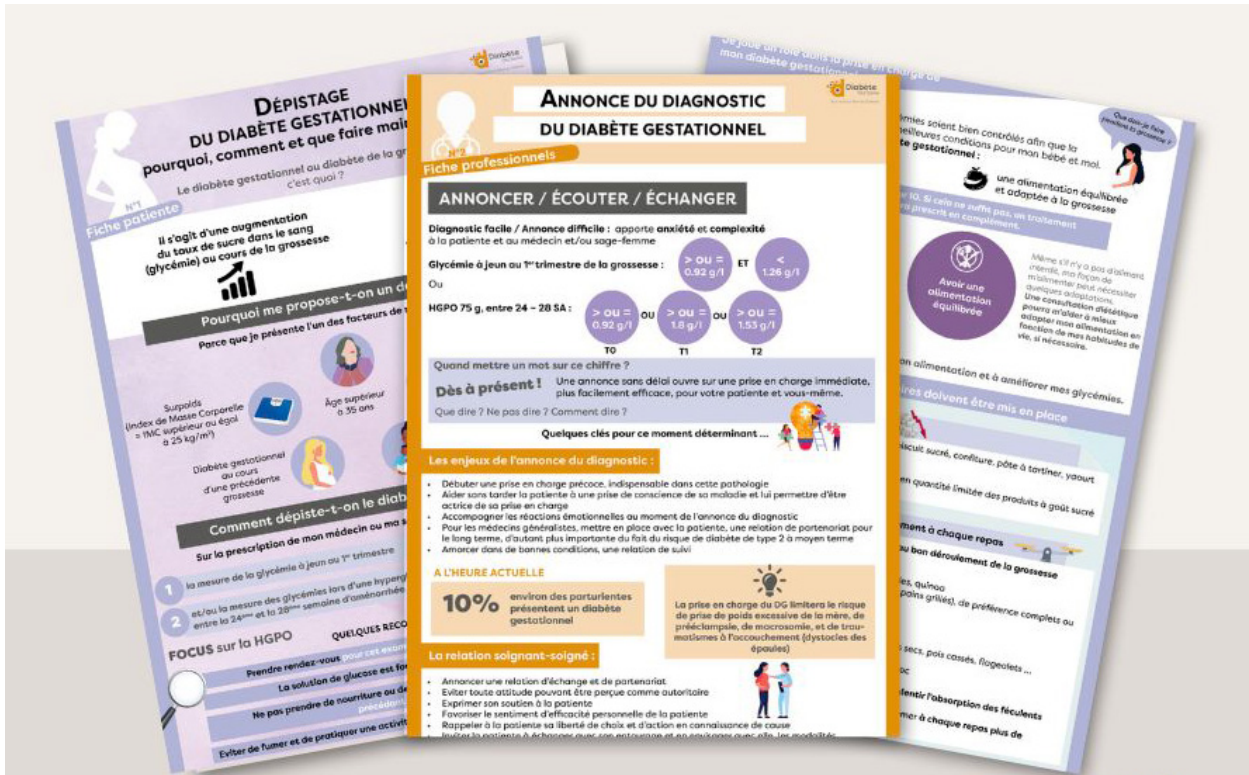
**Fiche 4 :** Surveillance clinique, obstétricale et diabétologique de la patiente présentant un diabète gestationnel

### **Pour les patientes :**

**Fiche 1 :** Dépistage du diabète gestationnel : pourquoi, comment et que faire maintenant ?

**Fiche 2 :** Mesures immédiates après l'annonce de mon diabète gestationnel

Cliquez [ICI](#) pour les visualiser et les télécharger.



[View PDF](#)